



**marantz®**

Integrated Amplifier  
**PM8006**

**Quick Start Guide**

Guide de démarrage rapide /  
Guía de inicio rápido

**Read Me First....**

Lisez-moi en premier... /  
Lea esto primero....

ENGLISH

FRANÇAIS

ESPAÑOL

# Bienvenue

Nous vous remercions d'avoir choisi un amplificateur Marantz. Ce manuel vous expliquera toutes les étapes nécessaires à la configuration de votre amplificateur.

**Veillez ne pas renvoyer cet appareil au magasin – appelez pour obtenir de l'aide. Si vous avez besoin d'aide... :**

Si vous avez besoin d'une assistance complémentaire pour vous aider à résoudre un problème, contactez le service client de Marantz de votre région.

## 1-855-ONE-Marantz

1-855-663-6272

Centre d'appel :

Lundi – Vendredi 10:00 à 22:00 H.E.

Samedi 12:00 à 20:00 H.E.


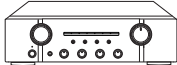




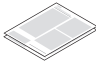

Pour la foire aux questions aller sur le site suivant

<http://marantz.custhelp.com/app/answers/list>

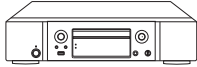
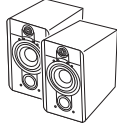

Uniquement au Canada et aux USA

# Avant de commencer

## Contenu de la boîte

Guide de démarrage rapide 	Amplificateur 
Manuel de l'Utilisateur 	Cordon d'alimentation 
Instructions de sécurité 	Télécommande 
Garantie (Pour USA / Pour CANADA) 	Piles R03/AAA 

## Requis pour les connexions de base

 Lecteur CD	 Enceintes	 Câbles d'enceinte
---	--	--



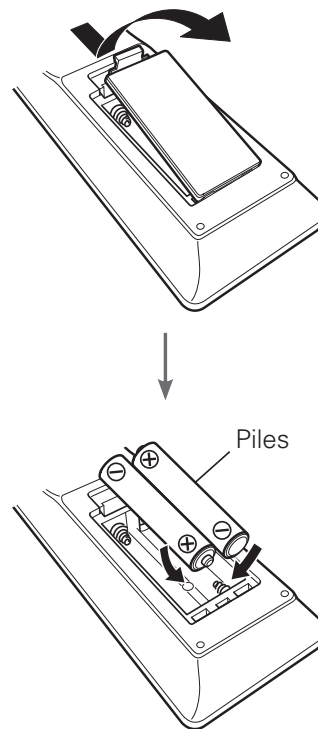
- Veuillez noter que les illustrations figurant dans ce manuel ont un but explicatif et peuvent être différentes de votre appareil.

# Paramétrage

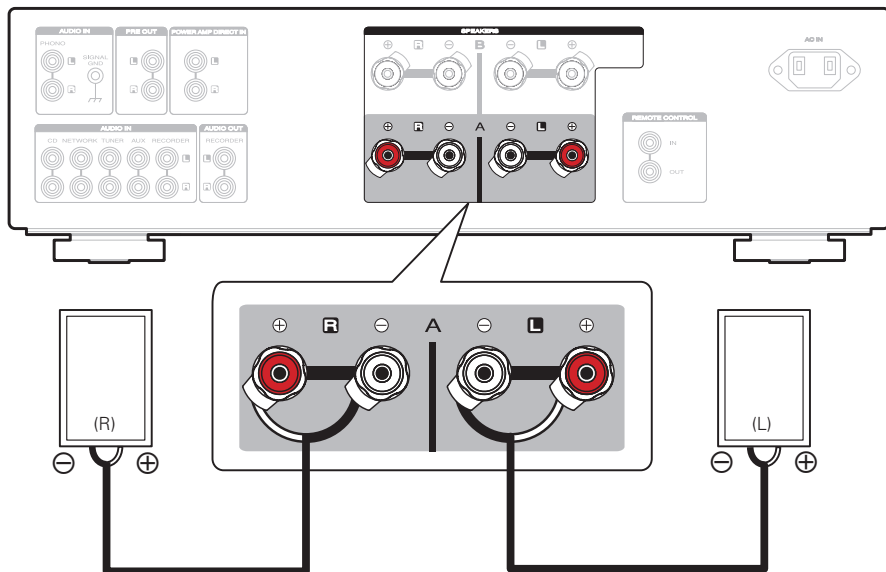
Le processus de configuration compte six étapes.

- 1** Insérez les piles dans la télécommande
- 2** Connectez les enceintes à l'amplificateur
- 3** Connectez le lecteur CD à l'amplificateur
- 4** Branchez le cordon d'alimentation dans une prise murale
- 5** Mettez l'amplificateur sous tension, puis réglez les enceintes pour la sortie audio sur **SPEAKERS A**
- 6** Démarrez la lecture

## **1** Insérez les piles dans la télécommande



## 2 Connectez les enceintes à l'amplificateur

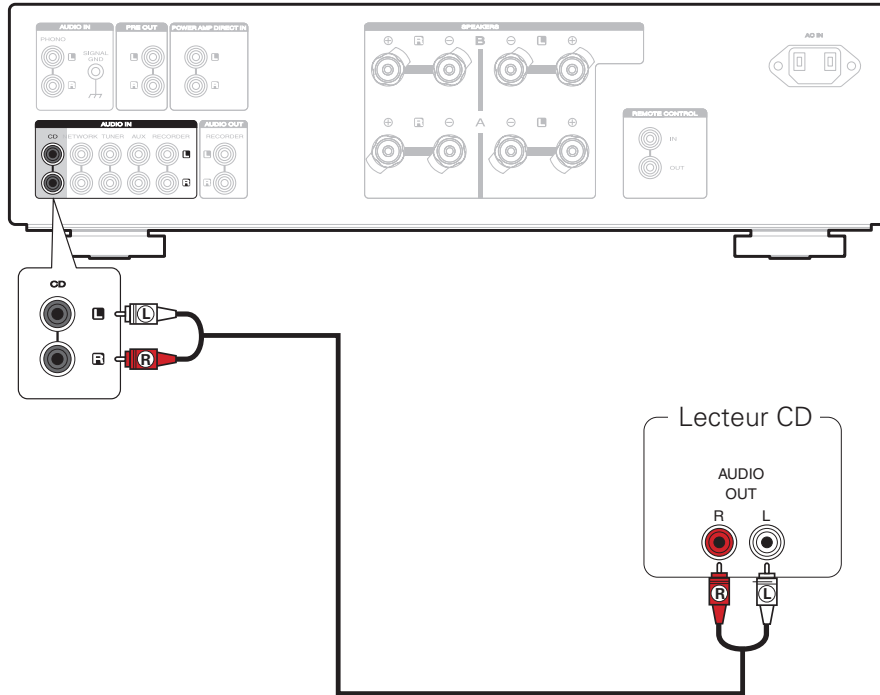


### Connexion des câbles d'enceintes

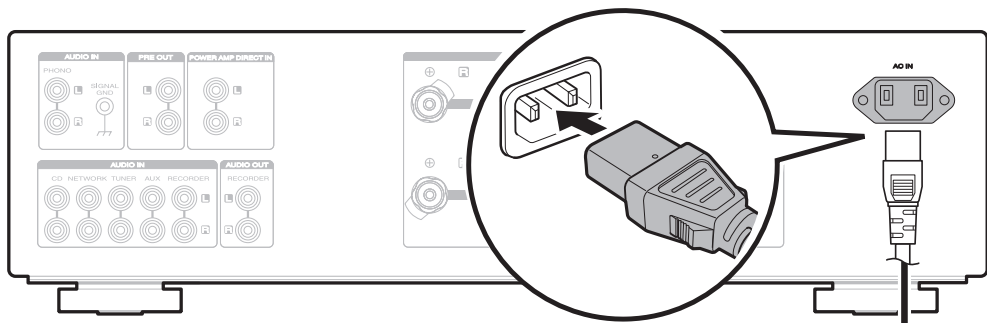
- ① Ôtez environ 3/8 pouce (10 mm) de la gaine à l'extrémité du câble d'enceinte, puis torsadez le fil ou appliquez-y une prise.
- ② Tournez la borne de l'enceinte dans le sens inverse des aiguilles d'une montre pour la desserrer.
- ③ Insérez le fil du câble d'enceinte dans la garde de la borne d'enceinte.
- ④ Tournez la borne de l'enceinte dans le sens des aiguilles d'une montre pour la resserrer.



### 3 Connectez le lecteur CD à l'amplificateur



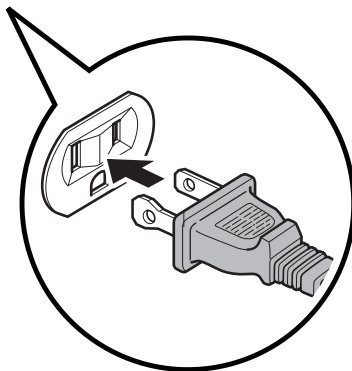
# 4 Branchez le cordon d'alimentation dans une prise murale



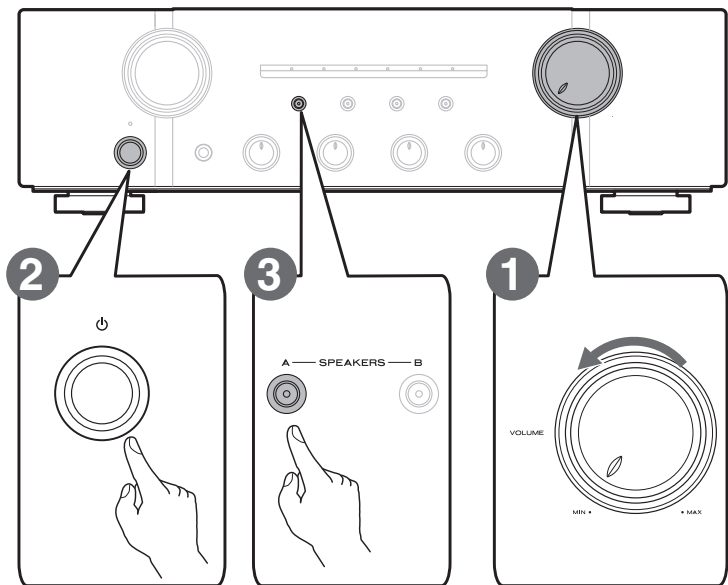
Vers la prise murale  
(CA 120 V, 60 Hz)



Cordon d'alimentation  
(fourni)



## 5 Mettez l'amplificateur sous tension, puis réglez les enceintes pour la sortie audio sur **SPEAKERS A**



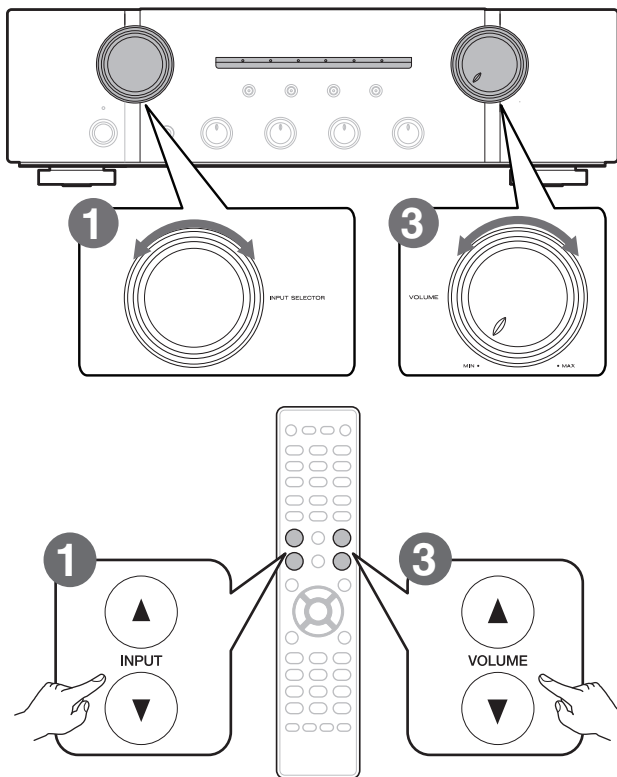
**1** Réduisez le volume au niveau minimum.

**2** Appuyez sur la touche d'alimentation.

**3** Appuyez sur **SPEAKERS A**.

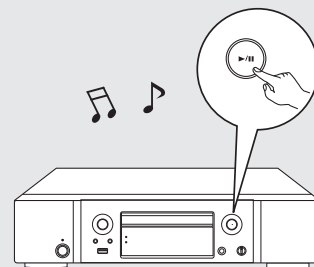
Le témoin **SPEAKERS A** s'allume et les enceintes pour la sortie audio sont réglées sur **SPEAKERS A**.

## 6 Démarrez la lecture



1 Réglez la source d'entrée sur "CD".

2 Lancez la lecture sur le lecteur CD.



3 Ajustez le volume.

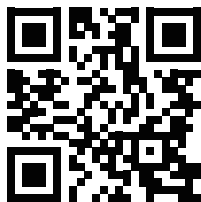


# Manuel de l'Utilisateur

Pour plus de détails sur la configuration et le fonctionnement de l'amplificateur et ses fonctionnalités, veuillez vous reporter au Manuel de l'Utilisateur.

## ❑ Version en ligne

Saisissez l'URL suivante dans votre navigateur web :  
[manuals.marantz.com/PM8006/NA/FR/](http://manuals.marantz.com/PM8006/NA/FR/)



Mode d'emploi en ligne

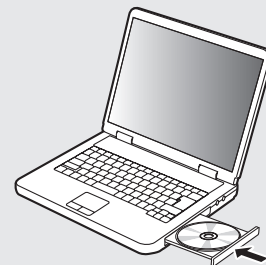


## ❑ Version imprimable

Accédez à la version imprimée du manuel de l'utilisateur à partir du CD-ROM fourni ou cliquez sur le lien "Télécharger le PDF" de la version en ligne.

1

**Insérez le CD-ROM dans le lecteur de votre PC.**



2

**Suivez les instructions à l'écran ou double-cliquez sur le fichier PDF.**

**[www.marantz.com](http://www.marantz.com)**

You can find your nearest authorized distributor or dealer on our website.

**marantz**<sup>®</sup> is a registered trademark.