

marantz®

CD Player
CD6005

簡単セットアップガイド


ようこそ

本製品をお買い上げいただき、ありがとうございます。
本書では、本機を設定するための手順を説明します。

お困りのときは：

当社のお客様ご相談センターにお問い合わせください。

お客様ご相談センター

 **0570 (666) 112**

【電話番号はお間違えないようにおかけください。】

IP 電話をご利用の場合など、プロバイダーのサービスによってはつながらない場合があります。その場合は 03 (3570) 5138 におかけください。

受付時間 9:30 ~ 17:30

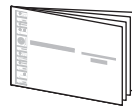
(当社休日および祝日を除く、月~金曜日)

故障・修理・サービス部品についてのお問い合わせ先（サービスセンター）については、次の当社ホームページでもご確認いただけます。

<http://www.marantz.jp/jp/Support/Pages/ServiceInformation.aspx>

設定をはじめる前に

付属品を確認する



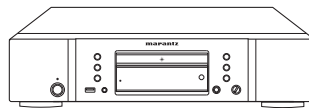
簡単セットアップ
ガイド(本書)



取扱説明書



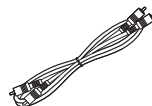
安全にお使いいただくために



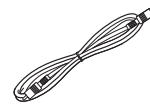
本機



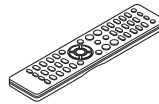
電源コード



音声ケーブル



リモート接続ケーブル



リモコン



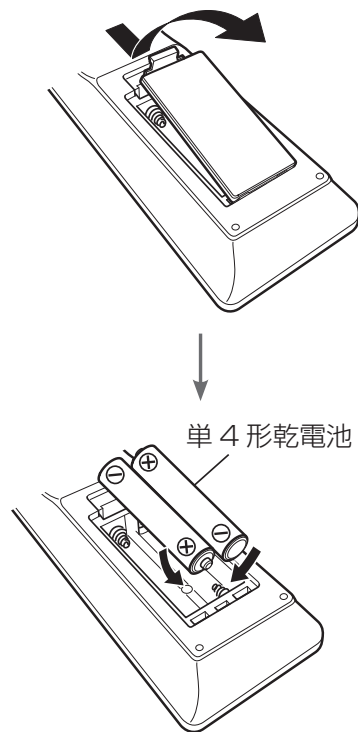
単4形乾電池

設定の手順

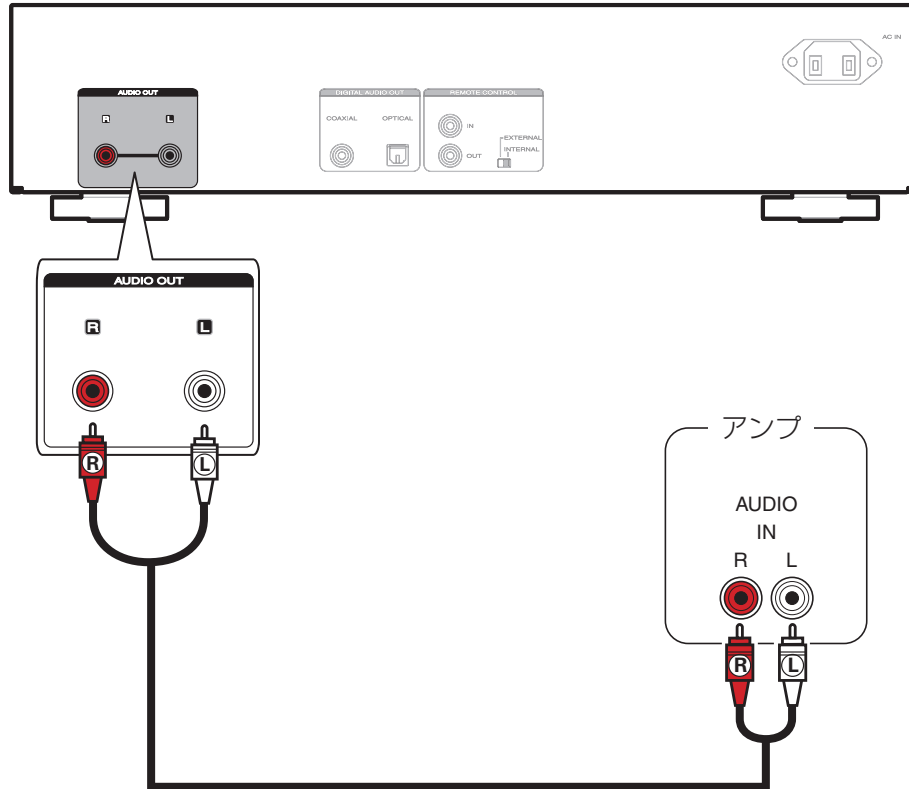
設定は次の5つの手順でおこないます。

- 1** リモコンに乾電池を入れる
- 2** 本機とアンプを接続する
- 3** 電源コードを接続する
- 4** 本機の電源を入れる
- 5** 曲を再生する
 - ▶ CDを再生する
 - ▶ iPodを再生する
 - ▶ USBメモリーを再生する

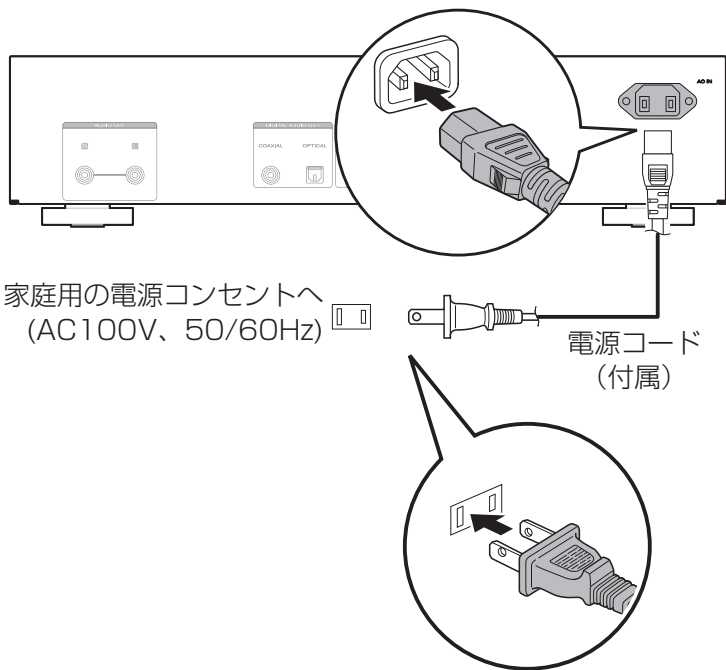
1 リモコンに乾電池を入れる



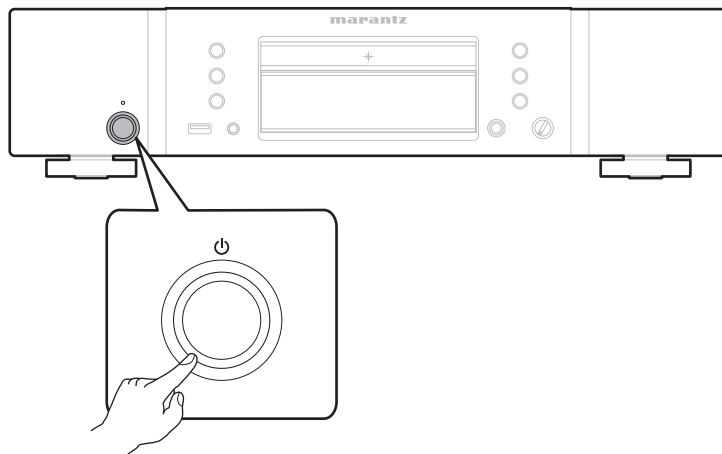
2 本機とアンプを接続する



3 電源コードを接続する

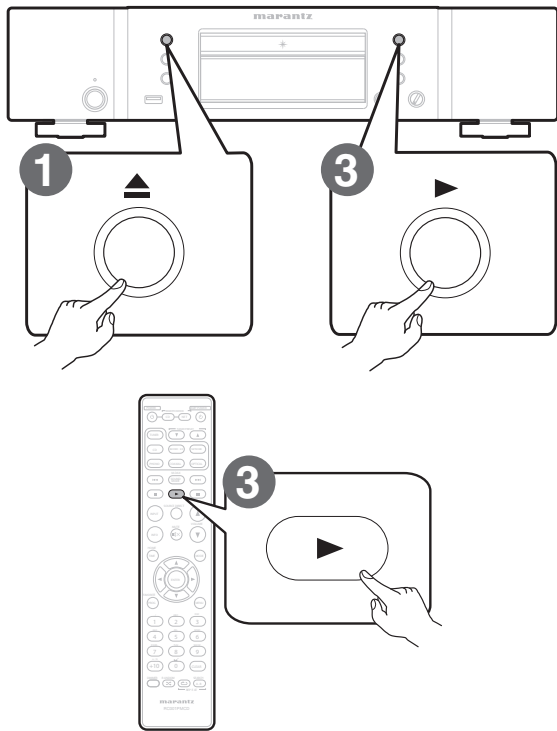


4 本機の電源を入れる



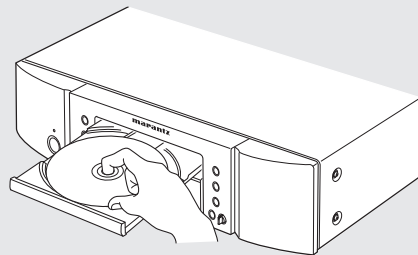
5 曲を再生する

▶ CDを再生する



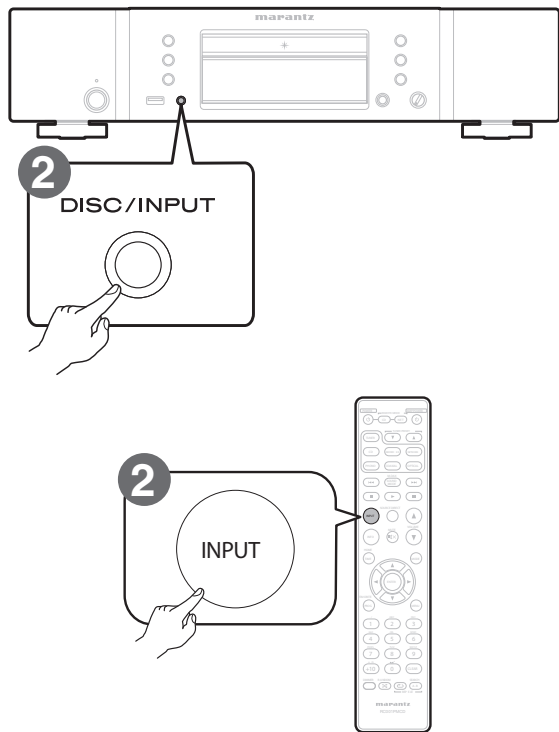
1 ▲を押して、ディスクトレイを開ける。

2 ディスクトレイにCDを入れる。



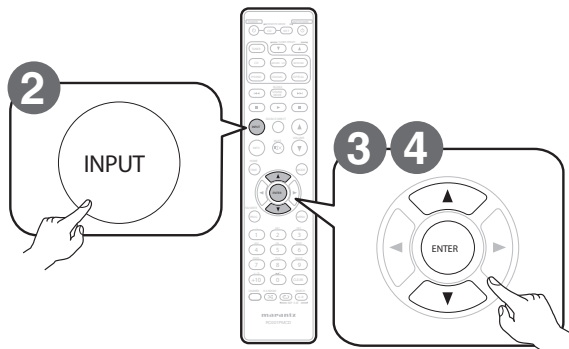
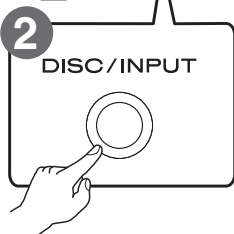
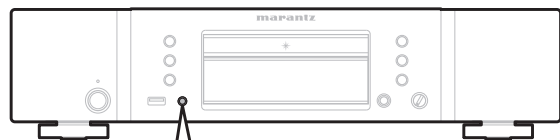
3 ▶を押す。
再生をはじめます。

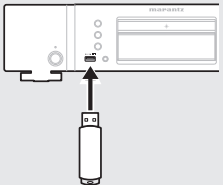

▶ iPodを再生する



- 1** iPod を USB 端子に接続する。
- 2** INPUT を押して、メディアモードを“USB”に切り替える。
 -  本体のDISC/INPUTを押しても、メディアモードを切り替えることができます。
- 3** iPod の画面を見ながら直接 iPod を操作して、曲を再生する。
再生をはじめます。

▶ USBメモリーを再生する



- 1** USBメモリーをUSB端子に接続する。
- 2** INPUTを押して、メディアモードを“USB”に切り替える。

 - 本体のDISC/INPUTを押しても、メディアモードを切り替えることができます。
- 3** Δ / ∇ を押してフォルダを選び、ENTERを押す。
- 4** Δ / ∇ を押してファイルを選び、ENTERを押す。
再生をはじめます。








marantz®

お客様相談センター

 0570 (666) 112

【電話番号はお間違えのないようにおかけください。】

IP 電話をご利用の場合など、プロバイダーのサービスによってはつながらない場合があります。その場合は 03 (3570) 5138 におかけください。

受付時間 9:30～17:30

(当社休日および祝日を除く、月～金曜日)

〒210-8569 神奈川県川崎市川崎区日進町2番地1 D&Mビル

修理に関するお問い合わせは、
添付の「製品のご相談と修理・サービス窓口のご案内」をご覧ください。

株式会社 ディーアンドエムホールディングス

当社の最新情報をインターネット上でご覧ください。

<http://www.marantz.jp>